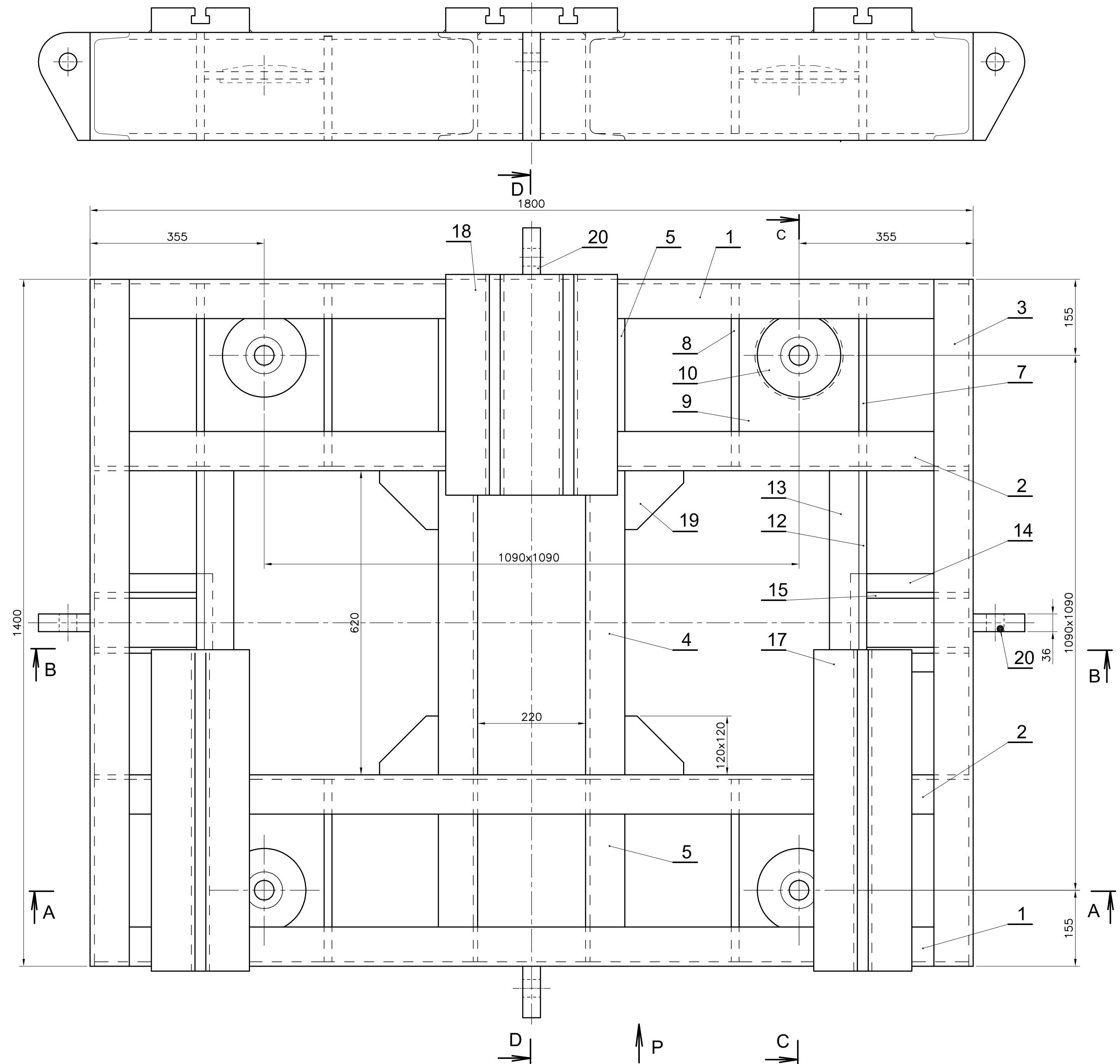


Pohled P



| | |
|----------------------------------|------|
| Třída následků: | CC2 |
| Kategorie použitelnosti: | SC1 |
| Výrobní kategorie: | PC1 |
| Třída provedení (ČSN EN 1090-2): | EXC2 |
| Kvalita svarů (ČSN EN ISO 5817): | C |

| | | | | | | | |
|------------------|--|---|----------------------|----------|--|----------|---------------------------------|
| 20 | ČSN 42 5310 | 4 | Tažné oko | S355 | Pl.36x105x220 | | 5,5 |
| 19 | ČSN 42 5310 | 4 | Rožnice | S235 | Pl.12x120x120 | | 0,9 |
| 18 | ČSN 42 5310 | 1 | Upínací deska | S355 | Pl.50x350x450 | | 58,0 |
| 17 | ČSN 42 5310 | 2 | Upínací deska | S355 | Pl.50x200x655 | | 47,0 |
| 16 | | | | | | | |
| 15 | ČSN 42 5310 | 4 | Výztuha opěry | S235 | Pl.12x208x210 | | 3,5 |
| 14 | ČSN 42 5310 | 2 | Opěra zvedáku | S355 | Pl.16x170x200 | | 4,3 |
| 13 | ČSN 42 5310 | 2 | Příruba výztuhy | S235 | Pl.12x60x380 | | 2,1 |
| 12 | ČSN 42 5310 | 2 | Příčná výztuha | S235 | Pl.16x204x620 | | 14,6 |
| 11 | | | | | | | |
| 10 | ČSN 42 5310 | 4 | Náboj uložení kola | 1.4301 | Pl.36xØ180 | | 7,1 |
| 9 | ČSN 42 5310 | 4 | Deska uložení kola | S235 | Pl.15x244x372 | | 7,7 |
| 8 | ČSN 42 5310 | 4 | Žebro vnější snížené | S235 | Pl.16x210x372 | | 9,6 |
| 7 | ČSN 42 5310 | 4 | Žebro vnější | S235 | Pl.16x220x372 | | 10,3 |
| 6 | | | | | | | |
| 5 | ČSN 42 5570 | 4 | Příčník vnější | S235 | U220-372 | | 10,9 |
| 4 | ČSN 42 5570 | 2 | Příčník vnitřní | S235 | U220-620 | | 18,2 |
| 3 | ČSN 42 5570 | 2 | Příčník čelní | S235 | U220-1400 | | 41,2 |
| 2 | ČSN 42 5570 | 2 | Podélník vnitřní | S235 | U220-1782 | | 52,4 |
| 1 | ČSN 42 5570 | 2 | Podélník vnější | S235 | U220-1782 | | 52,0 |
| Pozice | Č. výkresu / polotovaru | Kusů | Název | Materiál | Čistý rozměr | Poznámka | Čistá hm. |
| Měřítko : 1:6 | Vypracoval : Ing. O. Dubský Schválil : | Akce : VD Fláje - zdvihací zařízení o nosnosti 15 t pro meziúrovňový transport břemen | | | Dubský & Hačecký Družstevní ohoz 5a 140 00 Praha 4 | | Celková hmotnost : 765 kg |
| Paré : | | Stupeň dokumentace : DPS | | | Datum : listopad 2019 | | |
| Název : | | RÁM VOZÍKU | | | Číslo výkresu : D.2.3.002 | | Formát : A2 |
| | | | | | Počet listů : 2 | | List : 1 |